



KIYOKATA
SPHINX

2020 12.22火 -27日 12:00-19:00 最終日17時迄

DOHJIDAI GALLERY

statement

ポリシー

私の作品は「絵画」を第一に感情を伝えるメディアとして捉え、現代における制作方法を独自に研究するものである。

個として生きる悲しみや孤独、それ故に輝く強さや美についてどのように目の前に肉体化させることができるか？

多種多様なメディアが溢れる現代で、私が絵画というクラシックな方法を続ける理由は絵画ならばその達成が可能であると信じるからである。

私の絵画

私が常に注目している絵画の最もユニークな点は「タッチ」である。

タッチは画家の手の動きの痕跡であり、見る者に感情を追体験させることができる。

タッチによって私が描くモチーフは、1990年生まれの私が子供の頃から慣れ親しんできた日本の漫画やアニメから多くを得た美意識を体現するものである。

それは、戦い、傷つき、美しく、汚れていく、物語の主人公である少年の姿であり、強くも儂い我々人間の希望的な似姿である。

展示作品について

現在取り組んでいる油絵作品は、

タッチによってモチーフを触覚的に造形しようとするものである。

2018年にフィンセント・ファン・ゴッホに感銘を受けてスタートしたこの制作は、当初は写実に立ち返り、油絵の具をデッサンの道具として活用することが目的であった。肖像は自画像を契機として描かれたが、ドローイングとスケッチの間を行き来するうち、やがてタッチや色彩が変化し、最終的には異形とも言える全身像へと到達した。

油絵制作の要点

- ・ タッチ → デッサンに基づく塑像、目で触覚を追う、感情をライブする
- ・ アウトライン → 絵の浮き彫り、バロック的前景化、マンガの線的ドローへの帰結
- ・ 泥色 → イリュージョンの放棄、油絵の具の隠された身体（バグ）を見せる

Sphinx
立像五体

2020.2-11 制作



Sphinx 立像
キャンバスに油彩, 墨
1,940×970mm



Sphinx 立像
キャンバスに油彩, 墨
1,940×970mm



Sphinx 立像
キャンバスに油彩, 墨
1,940×970mm



Sphinx 立像
キャンバスに油彩, 墨
1,940×970mm



Sphinx 立像
キャンバスに油彩, 墨
1,940×970mm

Sphinx
肖像

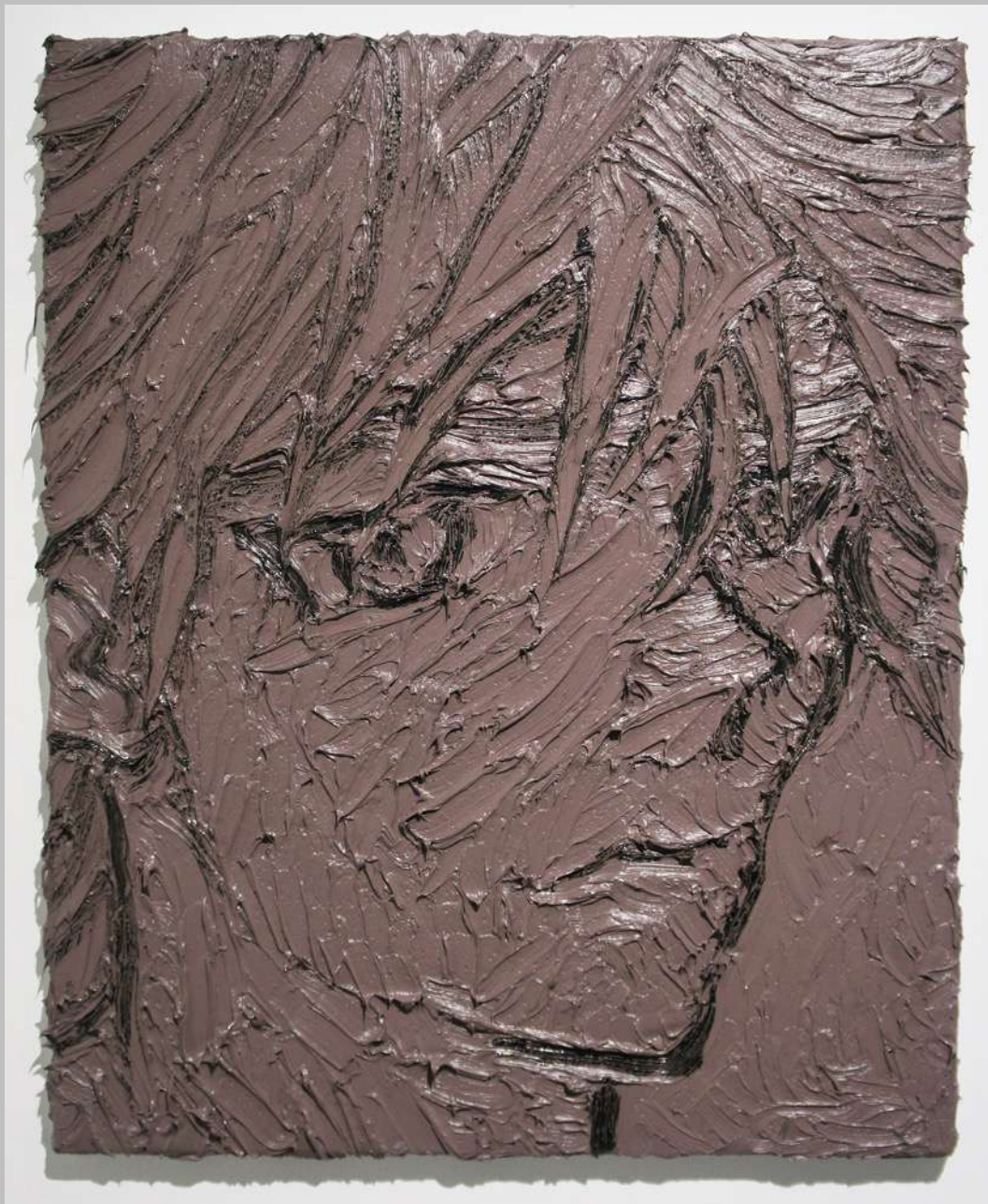
2020.2-11 制作



Sphinx 肖像
キャンバスに油彩, 墨
727×606mm



Sphinx 肖像
キャンバスに油彩, 墨
727×606mm



Sphinx 肖像
キャンバスに油彩, 墨
652×530mm



Sphinx 肖像
キャンバスに油彩, 墨
652×530mm



Sphinx 肖像
キャンバスに油彩, 墨
652×530mm



Sphinx 肖像
キャンバスに油彩, 墨
652×530mm



Sphinx 肖像
キャンバスに油彩, 墨
530×455mm



Sphinx 肖像
キャンバスに油彩, 墨
530×455mm



Sphinx 肖像
キャンバスに油彩, 墨
530×455mm



Sphinx 肖像
キャンバスに油彩, 墨
530×410mm

Sphinx 部位

2020.2-11 制作



Sphinx 足
キャンバスに油彩, 墨
727×530mm



Sphinx 手
キャンバスに油彩, 墨
455×380mm



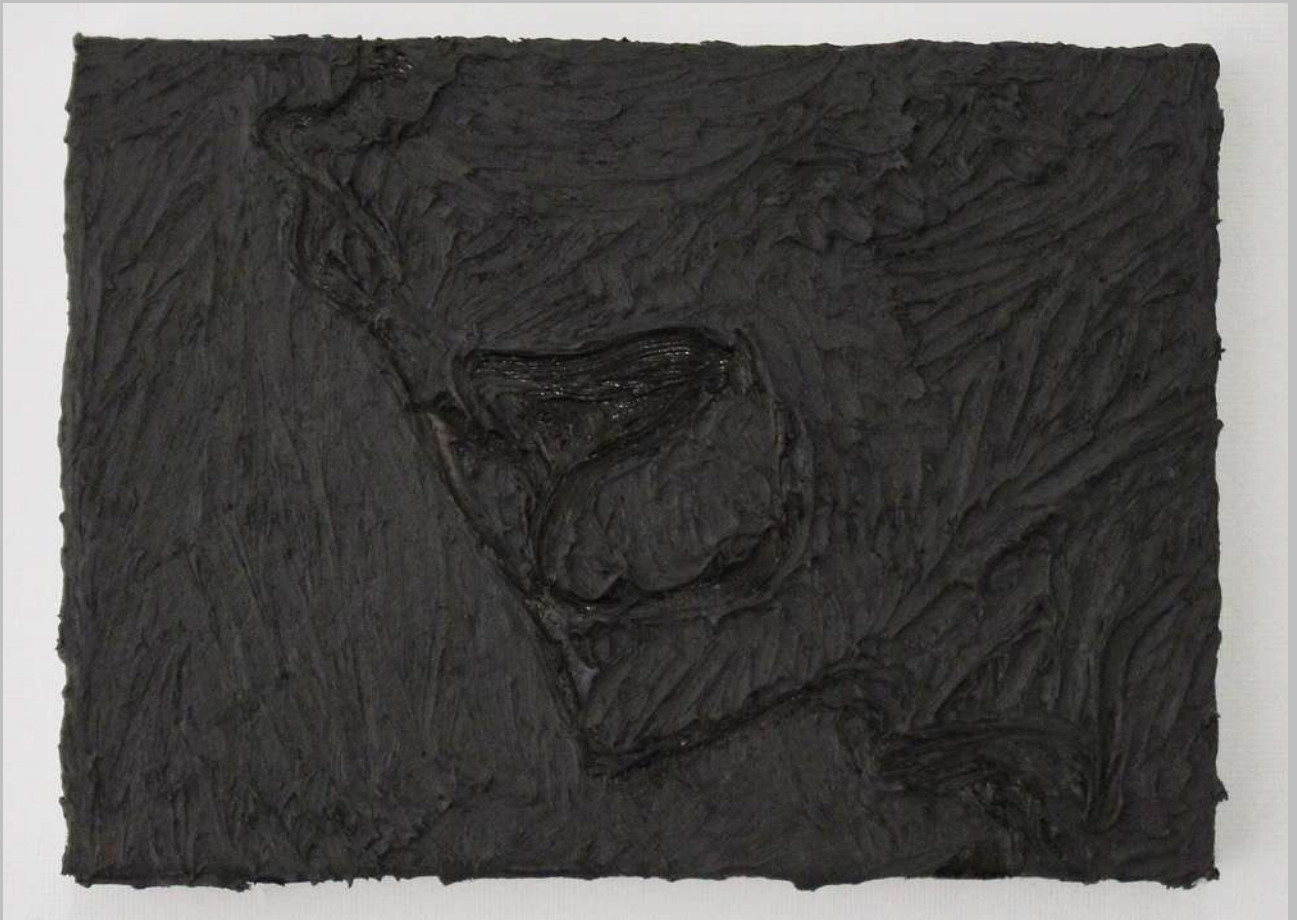
Sphinx 手
キャンバスに油彩, 墨
410×318mm



Sphinx ドクロ
キャンバスに油彩, 墨
455×380mm



Sphinx 瞳
キャンバスに油彩, 墨
410×318mm



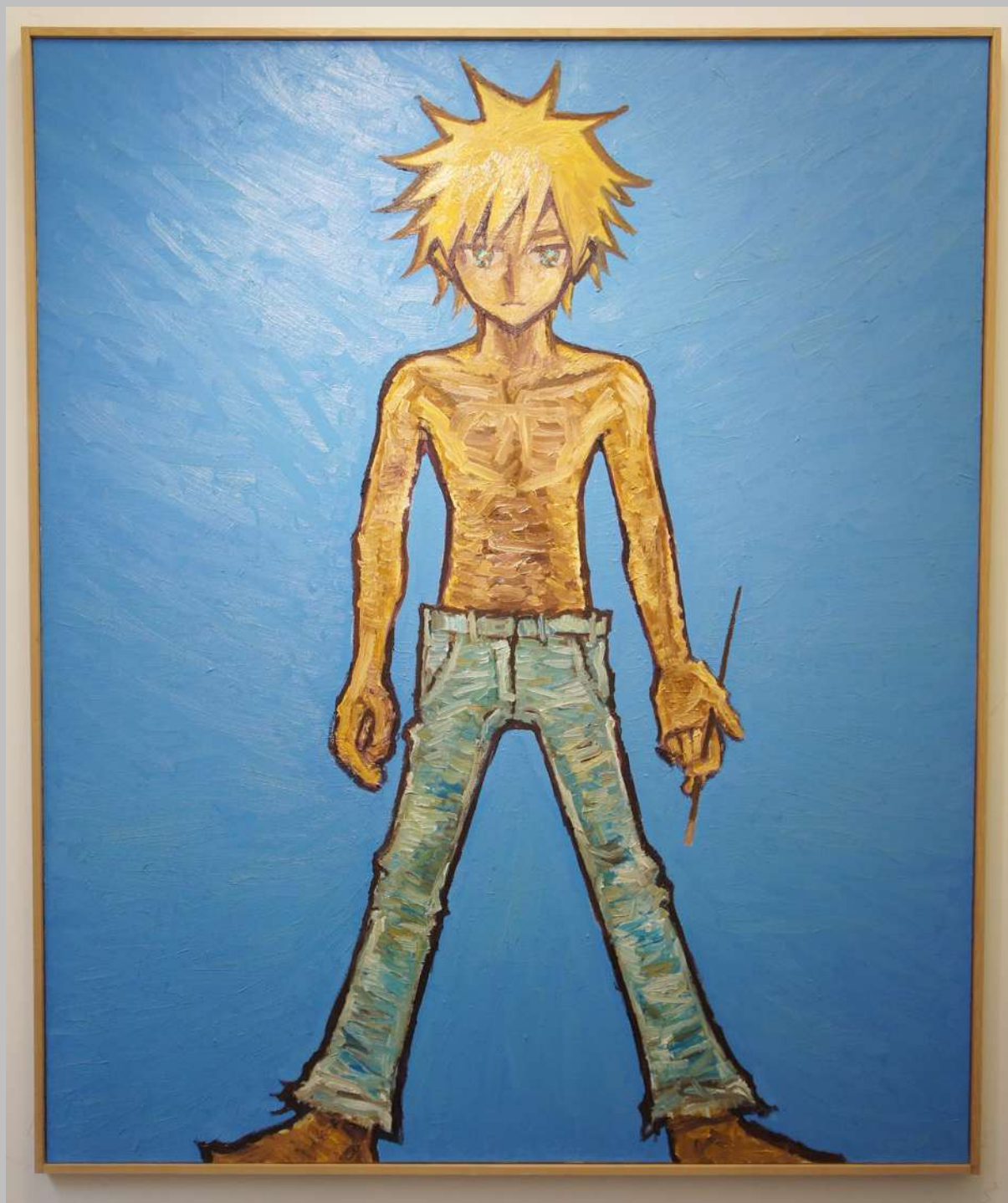
Sphinx 口
キャンバスに油彩, 墨
333×242mm

画家としての自画像

2019.5-9 制作



画家としての自画像 胸像
キャンバスに油彩
1,167×910mm



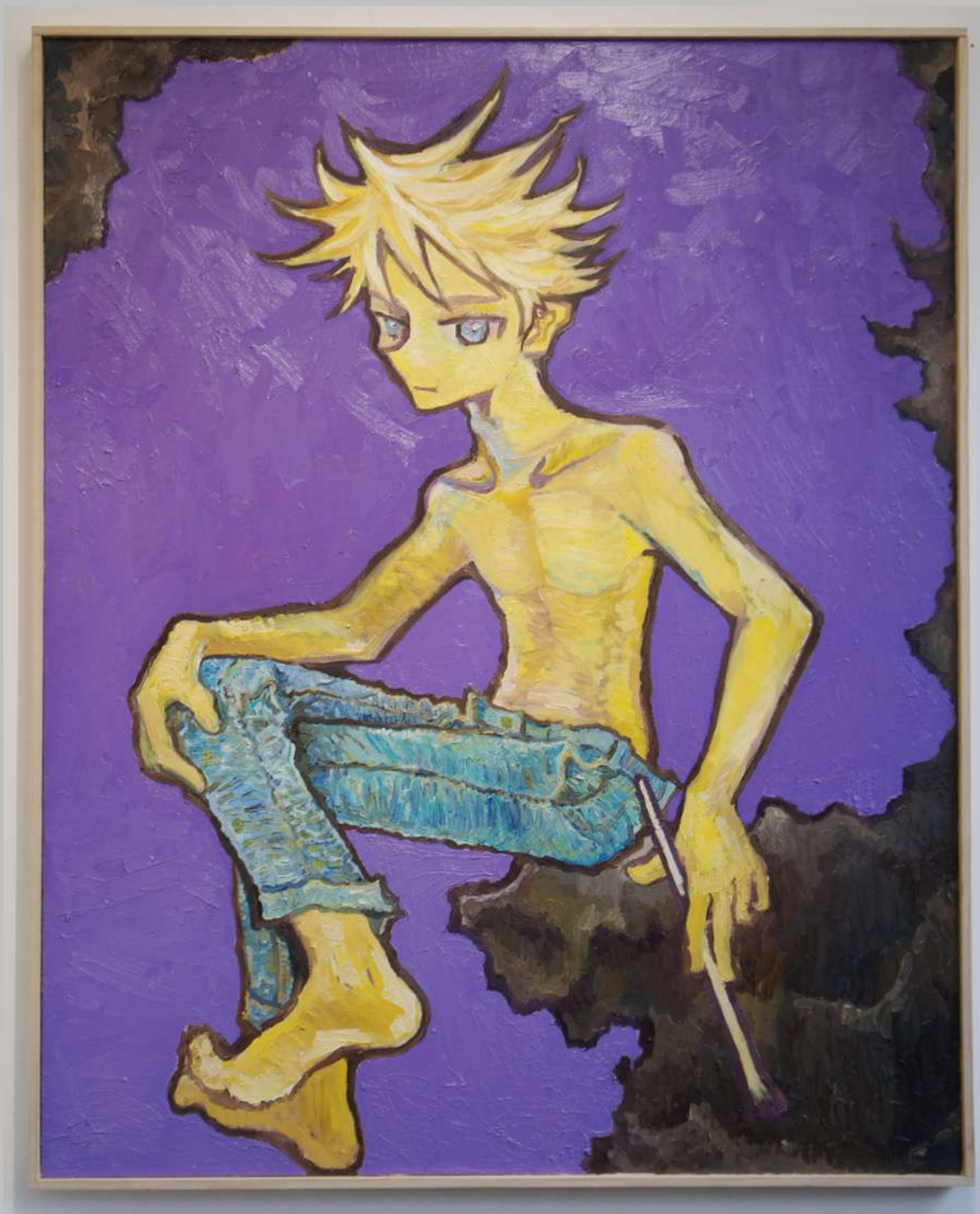
画家としての自画像 立像
キャンバスに油彩
1,940×1,620mm



画家としての自画像 坐像
キャンバスに油彩
1,620×1,303mm



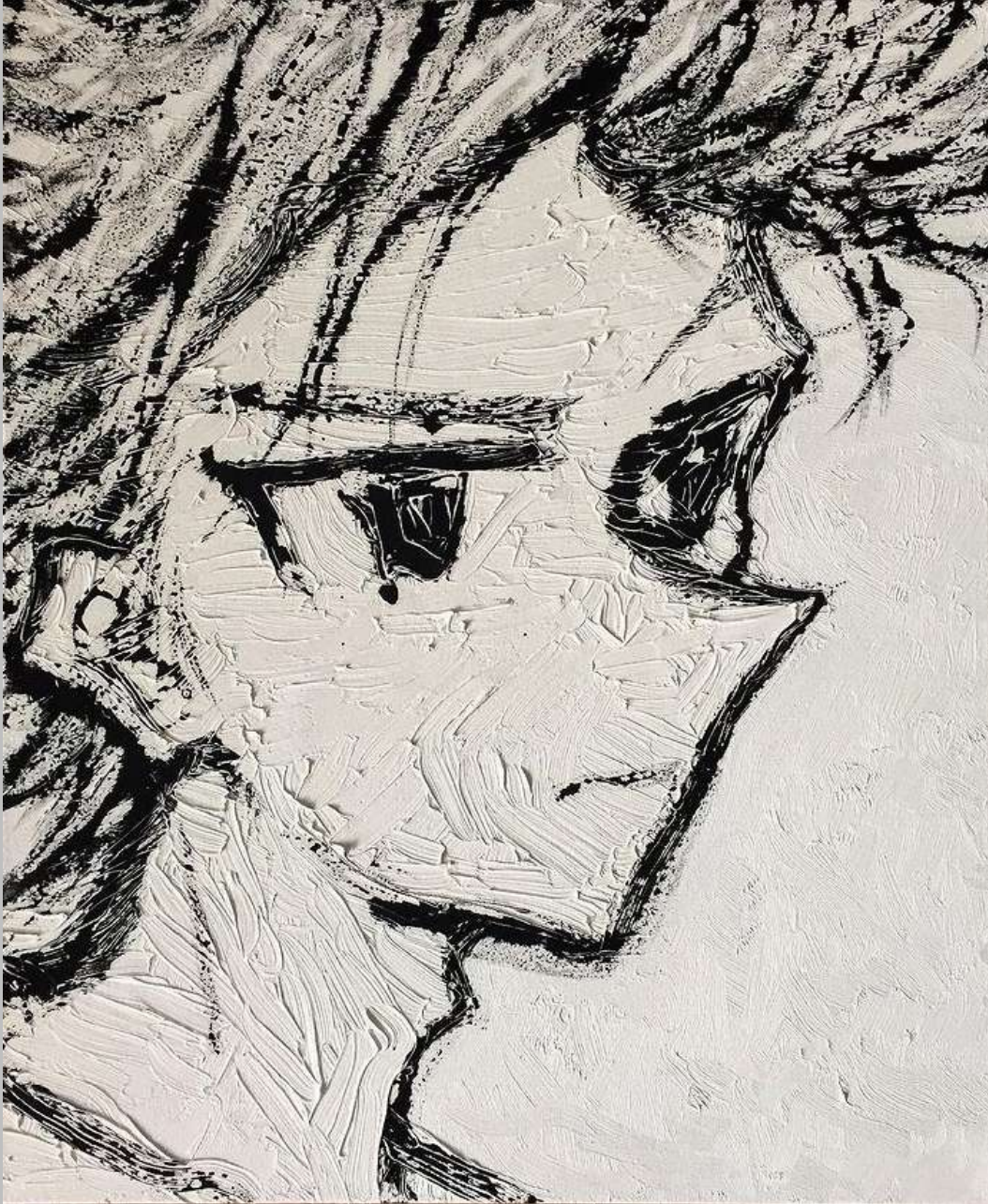
画家としての自画像 坐像
キャンバスに油彩
1,620×1,303mm



画家としての自画像 坐像
キャンバスに油彩
1,620×1,303mm

Sumi Painting

2019.11-2020.1 制作



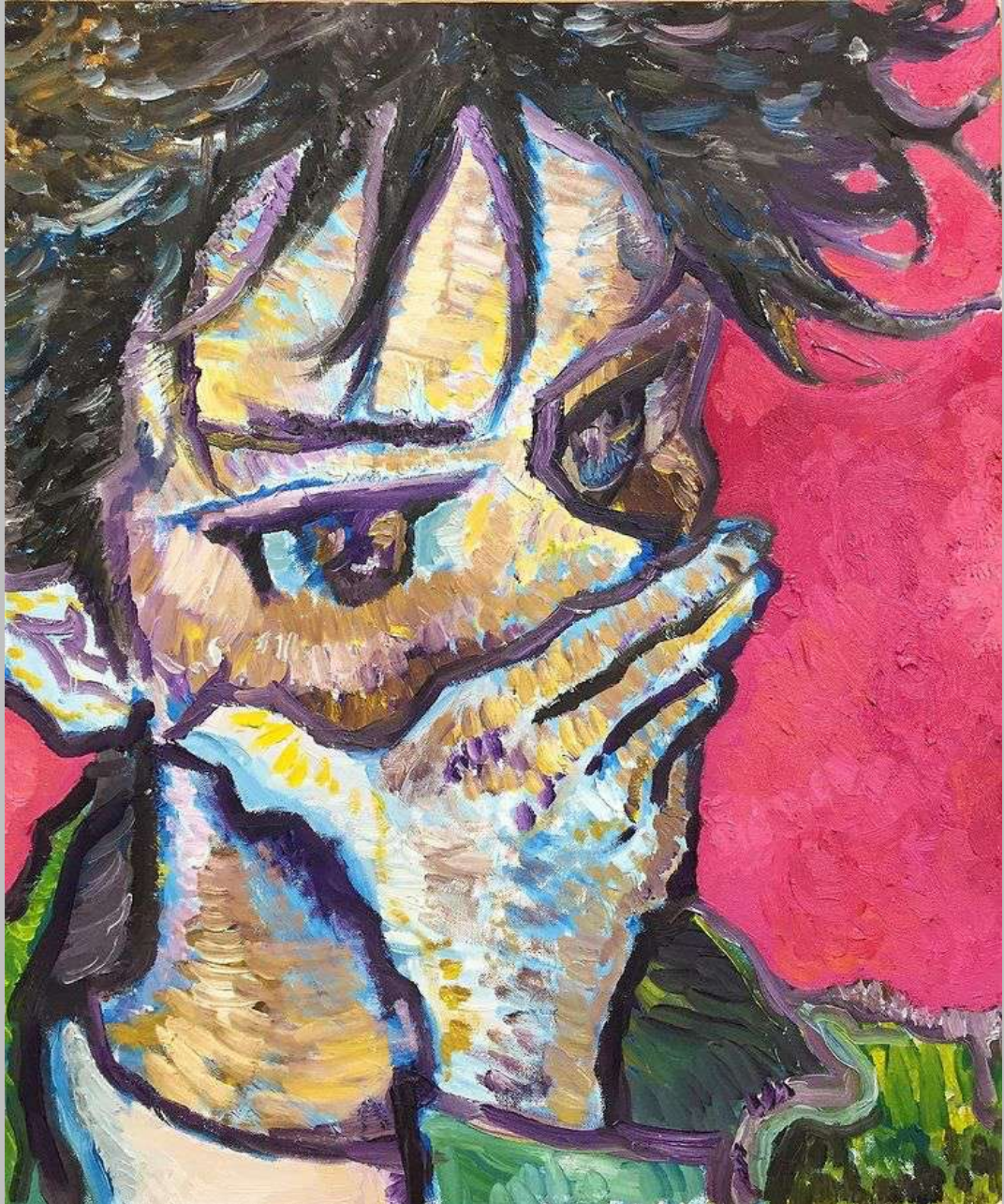
肖像 白黒
キャンバスに油彩, 墨
606×500mm

Color Painting

2018.9-2019.8 制作



肖像 正面
キャンバスに油彩
727×606mm



肖像 頬杖
キャンバスに油彩
727×606mm



肖像 蔵馬
キャンバスに油彩
606×500mm



肖像 茶髪
キャンバスに油彩
530×455mm



肖像 青髪
キャンバスに油彩
727×530mm



肖像 赤髪
キャンバスに油彩
606×500mm



肖像 黄髪
キャンバスに油彩
606×500mm